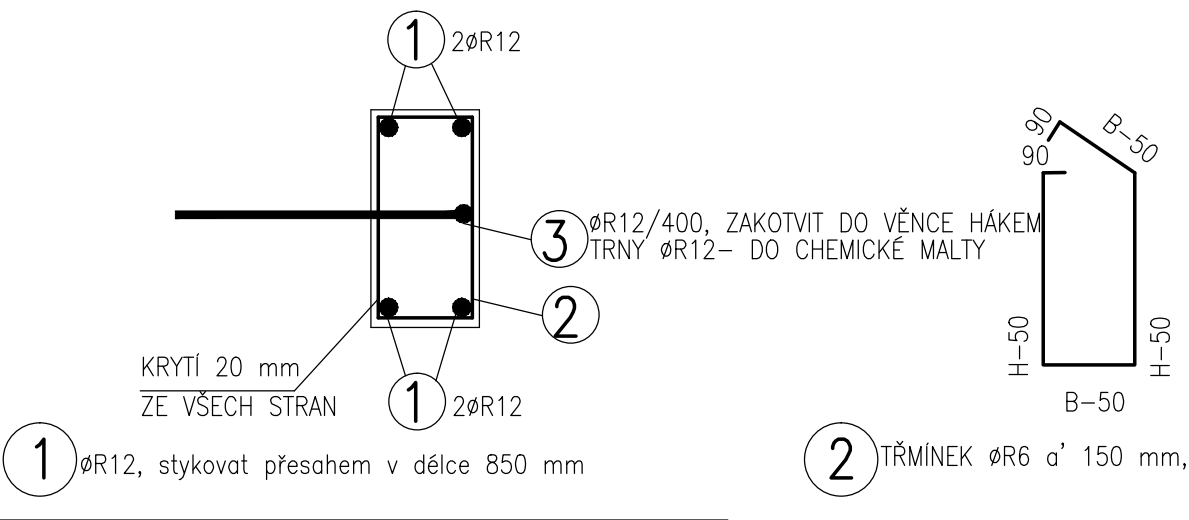


STYKOVÁNÍ 71*ø, POKUD NENÍ UVEDENO JINAK.

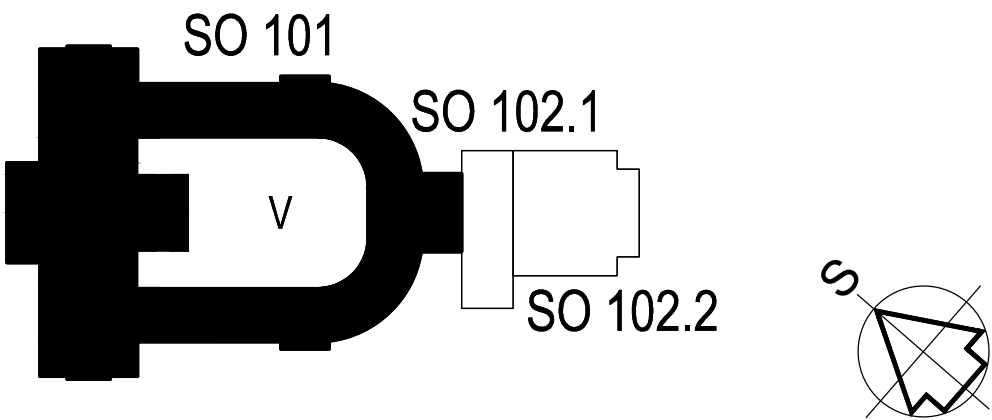
Poznámky :
DODAVATEL JE POVINEN V PŘÍPADĚ NESROVNALOSTÍ (ø VLOŽKY V PŮDORYSE SE NESHODUJE S VLOŽKOU VYTAŽENOU) TUTO SKUTEČNOST KONZULTOVAT SE STATIKEM!
DODAVATEL JE POVINEN ZKONTROLOVAT TVAR A MNOŽSTVÍ VÝZTUŽE!

- Poznámky :
- 1/ VÝZTUŽ JE KÓTOVÁNA NA OSU.
 - 2/ KRYTÍ JE KÓTOVANÉ K POVRCHU VLOŽKY.
 - 3/ PŮDORYSNÉ KÓTOVÁNÍ VLOŽEK JE VŽDY NA OSU PRUTU, POKUD NENÍ UVEDENO JINAK KÓTOU.
 - 4/ TRUBKOVÁNÍ PRO ROZVODY ELEKTRO SE PROVEDE DLE VÝKRESŮ PROJEKTU ELEKTRO VČETNĚ KRABIC.
 - 5/ PŘÍPRAVKY PRO ZAJIŠTĚNÍ POLOHY VÝZTUŽE (KOZIČKY, DISTANČNÍ VLOŽKY apod.) NEJSOU SOUČÁSTÍ TOHOTO VÝKRESU A NEJSOU VYKÁZÁNY.

SCHÉMA VÝZTUŽE VĚNCŮ





BETONÁŘSKÁ OCEL 10 505 (R)



REVIZE:	POPIS ZMĚNY:	DATUM:	VYPRACOVAL:

VÝŠKOVÝ SYSTÉM BpV ±0,000 = 385,29 m n. m.

AKCE: KARLOVY VARY - REVITALIZACE OBJEKTU CÍSAŘSKÝCH LÁZNÍ		STUPEŇ PD: DPS-DOKUMENTACE PRO PROVEDENÍ STAVBY		
		OBJEKT: SO 101 - HISTORICKÁ BUDOVA		
		PROFESE: D.1.2 - KONSTRUKČNĚ STATICKÁ ČÁST		
INVESTOR A OBJEDNATEL: Karlovarský kraj, IČO 70891168 Závodní 353/88, 360 21 Karlovy Vary - Dvory		ZAKÁZKOVÉ ČÍSLO: 30080111-4	AUTORIZACE:	
MÍSTO STAVBY: Mariánskolázeňská 302, KARLOVY VARY pozemky parc. č. 902, 903/2, k.ú. Karlovy Vary		DATUM: 12/2018		
		FORMÁT: 2 × A4		
GENERÁLNÍ PROJEKTANT:  INTAR a.s. Bezručova 81/17a, 602 00 Brno tel.: +420 543 422 211 www.intar.cz, info@intar.cz		KOPIE:	1:50, 1:25	
VEDOUcí PROJEKTU: JAROSLAV KUPR, jkupr@intar.cz		MĚŘÍTKO:		
HLAVNÍ ING. PROJEKTU: ING. MARTIN STRNAD, mstrnad@intar.cz				
ZHOTOVITEL ČÁSTI:  ALSTON spol. s r.o. Gorazdova 355/5, 120 00 Praha 2 tel.: +420 224 910 917 www.alston.cz, alston@alston.cz		VÝKRES: SCHÉMA VÝZTUŽE VĚNCŮ		
ODPOVĚDNÝ PROJEKTANT: ING. JAN ŠULCEK, sulcek@alston.cz		EVIDENČNÍ ČÍSLO: 30080101-4/SO 101/D.1.2	ČÍSLO VÝKRESU: D.1.2.b.030	REVIZE: -
VYPRACOVAL: ING.ROMAN KLIMENT, kliment@alston.cz				